

Vítajte v Národnom parku Dunajské luhy!

Túry so slovenským sprievodcom

Výlety do národného parku v okolí Hainburgu

Národný park a jeho prostredie: tok Dunaja, jeho ramená, lužný les, vzácne druhy zvierat a rastlín. Termíny: 7. 5., 4. 6., 2. 7., 6. 8., 1. 9., 1. 10. 2005; pre skupiny sú možné aj iné termíny. Miesto a čas stretnutia podľa dohody, výlet potrvá asi 3-4 hodiny, minimálne 15 účastníkov. Poplatok 6,- EUR na osobu.

Bicyklom po stopách Rimanov

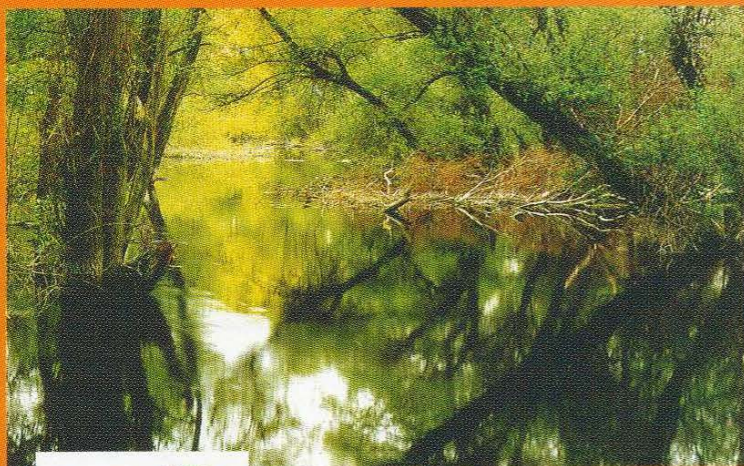
Trasa vedie zo stredovekého mesta Hainburg do Bad Deutsch Altenburgu: románska rotunda - rímsky amfiteáter - Pohanská brána. História a príroda, stepná oblasť Hainburských kopcov, niva rieky Dunaj. Termín: 29. 5. 2005, stretnutie v prístave v Hainburgu. Výlet potrvá asi 6 hodín; minimálne 15 účastníkov. Poplatok 15,- EUR na osobu (dodatočné náklady: vstupné do amfiteátra).

Prihlásenie: Dr. Katarína Zlochová, tel./fax: 02 / 64 53 84 94, e-mail: katka.zlochova@stonline.sk, pondelok - piatok 9 - 12 h, najneskôr 3 dni pred termínom exkurzie.

Pre školy, skupiny, spolky, atď. organizujeme aj prednášky s diapozitívmi a výstavy!

Informácie v slovenčine Vám poskytnú Mgr. Barbara Grabner, tel./fax: 02/52 92 66 15 a Dr. Katarína Zlochová, tel./fax: 02/64 53 84 94, e-mail: katka.zlochova@stonline.sk

*Ďalšie informácie a ponuky v slovenčine nájdete
aj na internetovej stránke www.donauauen.at*



Willkommen im
Nationalpark Donau-Auen

Vítajte v Národnom parku Dunajské luhy!

Nové centrum pre návštevníkov

schloss **ORTH**
nationalpark
zentrum

Od júna 2005 môžete navštíviť nové centrum pre návštevníkov národného parku umiestnené v zámku Orth, niekdajšom vodnom zámku, ktorý leží na severnom brehu Dunaja v obci Orth an der Donau. *Expozície:* Krajina medzi Bratislavou a Viedňou z vtáčej perspektívy, Rozvoj lužnej krajiny v priebehu dejín, Lužná krajina ako javisko. Centrum pre návštevníkov má pre Vás pripravené knihy, časopisy, mapky s vyznačenými turistickými a cyklistickými chodníkmi, na zámockom dvore je obchod a kaviareň.

Do centra pre návštevníkov sa dostanete aj bicyklom po Dunajskej cyklotrase cez Hainburg a ďalej cez most.

Otvorené denne od 4. júna do 30. septembra od 9-18 h,
od 1. októbra do 2. novembra od 9-17 h.

“Slovenské dni” v Národnom parku

Mimoriadna ponuka pre návštevníkov zo Slovenska v dňoch 5. júla, 29. augusta a 15. septembra 2005: Prehliadka expozícií, prehliadka národného parku so slovenským sprievodcom, informačný materiál v slovenčine. Dĺžka prehliadky: 3 až 4 hodiny. Vstupné: dospelí 7,- EUR, deti 4,50 EUR, rodinná vstupenka (2 dospelí a deti) 14,- EUR. Prihlásenie vopred nie je potrebné.

Dni otvorených dverí

V dňoch 24. mája a 26. októbra 2005 je v Národnom parku "Deň otvorených dverí" - do Centra Národného parku je **vstup voľný**, prihlásenie nie je potrebné!

Atraktivity: Revír európskej korytnačky močiarna, plávajúci mlyn pri brehu Dunaja, mŕtve ramená, dunajské ostrovy, plavba kompou na južný breh Dunaja.

