

# Wintererlebnisse im Nationalpark

Nationalpark  
Donau-Auen



MIT UNTERSTÜTZUNG VON BUND, LAND UND EUROPÄISCHER UNION



Europäischer Landwirtschaftsfonds  
für die Entwicklung des ländlichen  
Raums: Hier investiert Europa in  
die ländlichen Gebiete.



lebensministerium.at

## Tod und Leben in der Au

(Wanderung)



Der Herbst gilt als Jahreszeit des Vergehens. Laubfall und das Verschwinden vieler Tiere verstärken diesen Eindruck. Bei dieser Führung wird deutlich, dass der individuelle Tod gleichzeitig die Basis für neues Leben ist und viele Arten in anderer Gestalt und wesentlich versteckter als im Sommer



ohnedies weiterleben.  
Betreuung: Dr. Gabriele Hrauda

Montag, 1. November 2010, 14 Uhr

- T Stopfenreuth, Auen-Informations-Zentrum  
beim Hochwasserschutzdamm
- ⌚ ca. 3 Stunden
- ♿ mind. 12 Personen
- € Erwachsene € 10,50  
Kinder, Jugendl. von 6 bis 19 J.,  
Studenten (bis 27 J.), Lehrlinge € 7,50

**Anmeldung bis 3 Tage vor dem Veranstaltungstermin erforderlich.**

- i **schlossORTH Nationalpark-Zentrum**  
Tel. 02212/3555, Fax 02212/3450-47  
e-mail: schlossorth@donauauen.at  
**NP-Infostelle Schloss Eckartsau**  
Tel. 02214/2335-18  
e-mail: infostelle.donauauen@bundesforste.at

## Gefiederte Wintergäste der Donau-Auen (Wanderung)



Im Herbst kommen in großer Zahl Vögel aus vielen Teilen Europas an die Donau, um hier den Winter zu verbringen. Vielleicht zieht auch der „König der Lüfte“, der Seeadler seine Kreise.

Betreuung: Mag. Norbert Teufelbauer

Sonntag, 12. Dezember 2010, 13.15 Uhr

Sonntag, 9. Jänner 2011, 13.15 Uhr

Sonntag, 6. Februar 2011, 13.15 Uhr

**T** Maria Ellend, Bahnhof

**V** ca. 3 Stunden

**♿** mind. 12 Personen

**€** Erwachsene € 10,50

Kinder, Jugendl. von 6 bis 19 J.,  
Studenten (bis 27 J.), Lehrlinge € 7,50

**Mitnahme von Ferngläsern empfehlenswert.**

Anmeldung bis 3 Tage vor dem Veranstaltungstermin erforderlich.

**i** schlossORTH Nationalpark-Zentrum

Tel. 02212/3555, Fax 02212/3450-47

e-mail: schlossorth@donauauen.at

**NP-Infostelle Schloss Eckartsau**

Tel. 02214/2335-18

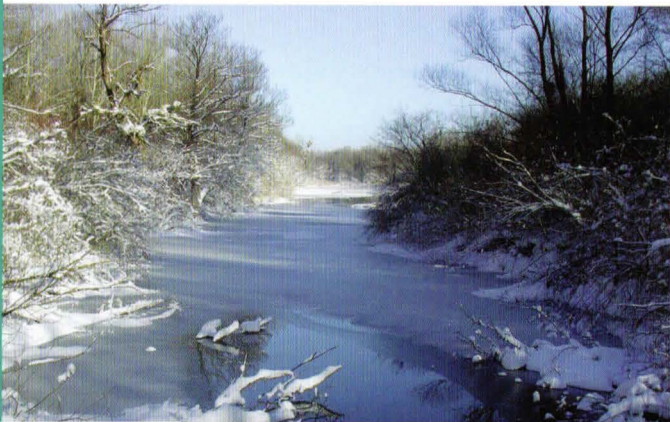
e-mail: infostelle.donauauen@bundesforste.at



## Überlebensstrategien der Wildtiere im Winter (Wanderung)



Die Au zeigt sich im Winter ungemütlich. Wildtiere begegnen der Witterung: mit Kältestarre, einem besonders dicken Pelz oder einem wasserdichten Gefieder. Eine winterliche Spurensuche erläutert ihre Strategien.  
 Betreuung: Dr. Gabriele Hrauda, Christian Diry



Sonntag, 16. & 23. Jänner 2011, jew. 13 Uhr

- T** Orth/Donau, Parkplatz Gh „Uferhaus“
- ↳** ca. 3 Stunden
- ♣** mind. 12 Personen
- €** Erwachsene € 10,50  
 Kinder, Jugendl. von 6 bis 19 J.,  
 Studenten (bis 27 J.), Lehrlinge € 7,50

**Anmeldung bis 3 Tage vor dem Veranstaltungstermin erforderlich.**

**Individuelle Terminvereinbarung möglich!**

- i** **schlossORTH Nationalpark-Zentrum**  
 Tel. 02212/3555, Fax 02212/3450-47  
 e-mail: schlossorth@donauauen.at
- NP-Infostelle Schloss Eckartsau**  
 Tel. 02214/2335-18  
 e-mail: infostelle.donauauen@bundesforste.at

## (Über)leben auf der winterlichen Schlossinsel







Der Winter kann für viele Tierarten ein harter Überlebenskampf sein. Manche ziehen sich in den Winterschlaf zurück, andere verraten uns durch Spuren ihre winterlichen Aktivitäten. Dass das Leben auch in der kältesten Zeit des Jahres weitergeht, zeigt sich sehr deutlich auch in der Unterwasser-Beobachtungsstation, wo eine Vielzahl an Fischen im nahezu glasklaren Wasser auch im Winter sehr gut beobachtbar ist.

Begleiten Sie eine Nationalpark-Rangerin auf einer etwas anderen, winterlichen Tour über die Schlossinsel und deren Umgebung. Erfahren Sie, dass manche Arten in anderer Gestalt und wesentlich versteckter als im Sommer überleben und werfen Sie einen Blick hinter die Kulissen.

Betreuung: Mag. Constanze Rak

Sonntag 23. Jänner 2011, 14 Uhr

Sonntag 13. Februar 2011, 14 Uhr

-  Eingang schlossORTH Nationalpark-Zentrum
-  ca. 2 Stunden
-  mind. 12 Personen
-  Erwachsene € 10,50  
Kinder, Jugendl. von 6 bis 19 J.,  
Studenten (bis 27 J.), Lehrlinge € 7,50

Anmeldung bis 3 Tage vor dem Veranstaltungstermin erforderlich. Individuelle Terminvereinbarung möglich!



## Auf Spurensuche im Biberrevier (Wanderung)



Gerade im Winter ist die landschaftsgestalterische Kraft des Bibers besonders deutlich zu sehen. Sanduhrförmig benagte und gefällte Bäume mit frischen Biberspänen kreisherum, frische Fährten und ein gut isolierter Winterbau erzählen von seinem Leben. Die



Biberspezialistin verdeutlicht, warum Biber so wichtig für eine intakte Auenlandschaft sind.

Betreuung: Barbara Mertin

Sonntag, 27. Februar 2011, 13 Uhr

Sonntag, 6. März 2011, 13 Uhr

- T** Schönau, Parkplatz beim Hochwasserschutzdamm
- V** ca. 3 Stunden
- €** Erwachsene € 10,50  
Kinder, Jugendl. von 6 bis 19 J.,  
Studenten (bis 27 J.), Lehrlinge € 7,50

**Anmeldung bis 3 Tage vor dem Veranstaltungstermin erforderlich.**

- i** **schlossORTH Nationalpark-Zentrum**  
Tel. 02212/3555, Fax 02212/3450-47  
e-mail: schlossorth@donauauen.at  
**NP-Infostelle Schloss Eckartsau**  
Tel. 02214/2335-18  
e-mail: infostelle.donauauen@bundesforste.at

# Nationalpark-Informationsstelle

## schlossORTH Nationalpark-Zentrum

Schloss Orth, 2304 Orth/Donau

21. März bis 30. September: täglich 9 – 18 Uhr

1. Oktober bis 1. November: täglich 9 – 17 Uhr

2. November bis 20. März 2011: Wintersperre

telefonische Auskünfte in dieser Zeit: Mo bis Fr 8 – 13 Uhr

Tel. 02212/3555

e-mail: [schlossorth@donauauen.at](mailto:schlossorth@donauauen.at)

[www.donauauen.at](http://www.donauauen.at)



Auflage: 5.000 Stück  
Stand: September 2010  
umweltfreundlich erzeugt

Satz- und Druckfehler vorbehalten





[www.donauauen.at](http://www.donauauen.at)



lebensministerium.at

