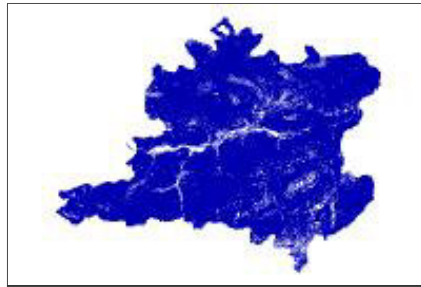


# Höhenschichtlinien Natura-2000-Gebiet

## Shapefile



## Tags

Höhenschichtlinien, Natura-2000, Gesäuse

## Summary

Höhenschichtlinien in 20m Abständen für die Fläche des Natura 2000 Gebietes Ennstaler Alpen/Gesäuse. Klassifiziert nach Typ 20m und 100m.

## Description

Höhenschichtlinien in 20m Abständen für die Fläche des Natura 2000 Gebietes Ennstaler Alpen/Gesäuse. Klassifiziert nach Typ 20m und 100m.

## Credits

Nationalpark Gesäuse GmbH

## Use limitations

There are no access and use limitations for this item.

## Extent

**West** 14.483069    **East** 14.747273  
**North** 47.654211    **South** 47.512837

## Scale Range

**Maximum (zoomed in)** 1:5,000  
**Minimum (zoomed out)** 1:150,000,000

*You are currently using the Item Description metadata style. Change your metadata style in the Options dialog box to see additional metadata content.*