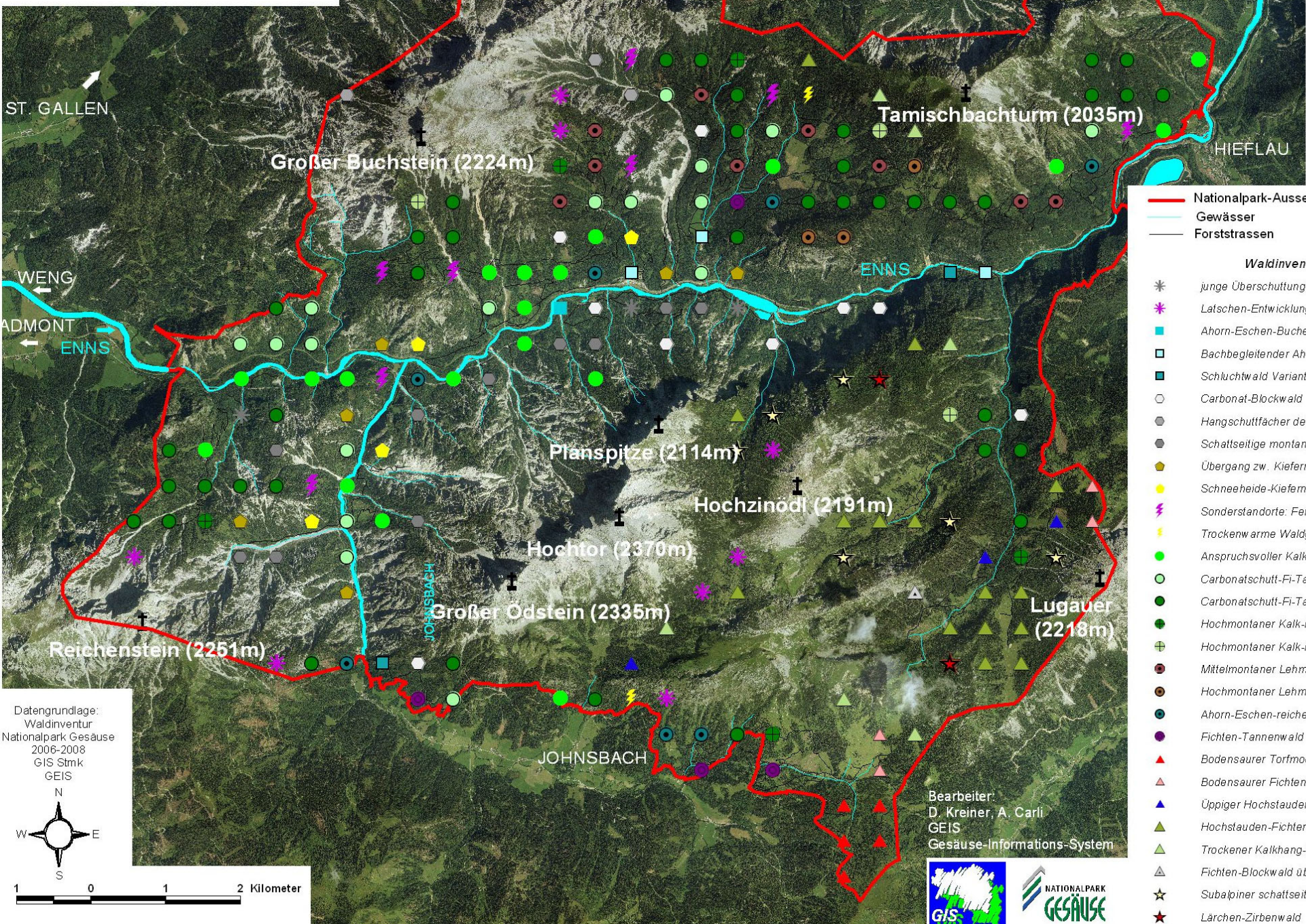


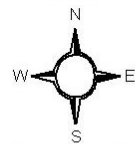
**Waldinventur Gesäuse**  
**Inventurpunkte im 500m-Raster**  
**mit der Zuordnung zu**  
**Standortseinheiten**



**LEGENDE**

- Nationalpark-Aussengrenze
  - Gewässer
  - Forststrassen
- Waldinventurpunkte**
- \* junge Überschüttung
  - \* Latschen-Entwicklungsstadien
  - Ahorn-Eschen-Buchenwald über Auboden
  - Bachbegleitender Ahorn-Eschenwald
  - Schluchtwald Variante über Carbonatschutt
  - Carbonat-Blockwald
  - Hangschuttfächer der höheren Lagen
  - Schattseitige montane Nadelholzstandorte
  - ◆ Übergang zw. Kiefern- u. Buchenwald
  - ◆ Schneehaide-Kiefernwald
  - ⚡ Sonderstandorte: Felsnase, Erosionslagen
  - ⚡ Trockenw arme Waldgrenzstandorte ober Kieferngrenze
  - Anspruchsvoller Kalk-Buchenwald d. unteren Bu-Stufe
  - Carbonatschutt-Fi-Ta-Bu-Wald d. unteren Bu-Stufe
  - Carbonatschutt-Fi-Ta-Bu-Wald d. oberen Bu-Stufe
  - Hochmontaner Kalk-Fi-Ta-Bu-Wald mit Hochstauden
  - + Hochmontaner Kalk-Fi-Ta-Bu-Wald trockene Variante
  - Mittelmontaner Lehm-Fi-Ta-Bu-Wald
  - Hochmontaner Lehm-Fi-Ta-Bu-Wald
  - Ahorn-Eschen-reicher Lehm-Buchenwald
  - Fichten-Tannenwald
  - ▲ Bodensaurer Torfmoos-Fichtenwald
  - ▲ Bodensaurer Fichtenwald mit Sauerklee
  - ▲ Üppiger Hochstauden-Fichtenwald
  - ▲ Hochstauden-Fichtenwald mit Berggrasarten
  - ▲ Trockener Kalkhang-Fichtenwald
  - ▲ Fichten-Blockwald über Pseudogley
  - ★ Subalpiner schattseitiger Lärchenwald
  - ★ Lärchen-Zirbenwald

Datengrundlage:  
 Waldinventur  
 Nationalpark Gesäuse  
 2006-2008  
 GIS Stmk  
 GEIS



1 0 1 2 Kilometer

Bearbeiter:  
 D. Kreiner, A. Carl  
 GEIS  
 Gesäuse-Informationssystem

