

PANORAMA INFORMATION

WINKLERNER ALM

WINKLERNER ALM

Sanftes Wanderparadies am Südbalkon des Nationalparks

In ihrer Wildheit, mit mehr als 50 Dreitausendern, hat sich die Schobergruppe hier an ihren südlichen Ausläufern schon weitgehend verausgabt. Was für ein Glück für Wanderer, die mehr entspannenden Naturgenuss, denn alpine Rekorde suchen: gleich drei wunderschöne Wanderungen stehen, allesamt ausgehend vom urgemütlichen Basislager der **Winklerner Hütte**, zur Auswahl:

- Der ebenso aussichtsreiche wie gemütliche, weil ohne nennenswerte Steigungen, zu wandernde **Panoramawanderweg** bis zur bewirtschafteten Pichler Alm (und zurück).
- Bei der Winklerner Viehalm zweigt ein **Rundwanderweg** ab, der vorbei an den malerischen Winklerner Almseen wieder zurück zur Winklerner Hütte führt.
- Und mit dem **Strasskopf (2.401m)** kann ein hervorragender Aussichtspunkt bestiegen werden der mit einem herrlichen Panorama von den Hohen Tauern bis zu den Dolomiten belohnt.

Den wilden Teil der Schobergruppe erwandern geübte Alpinisten, ausgehend von der Winklerner Hütte, auf der spektakulär hochalpinen Weitwanderoute „Wiener Höhenweg“.

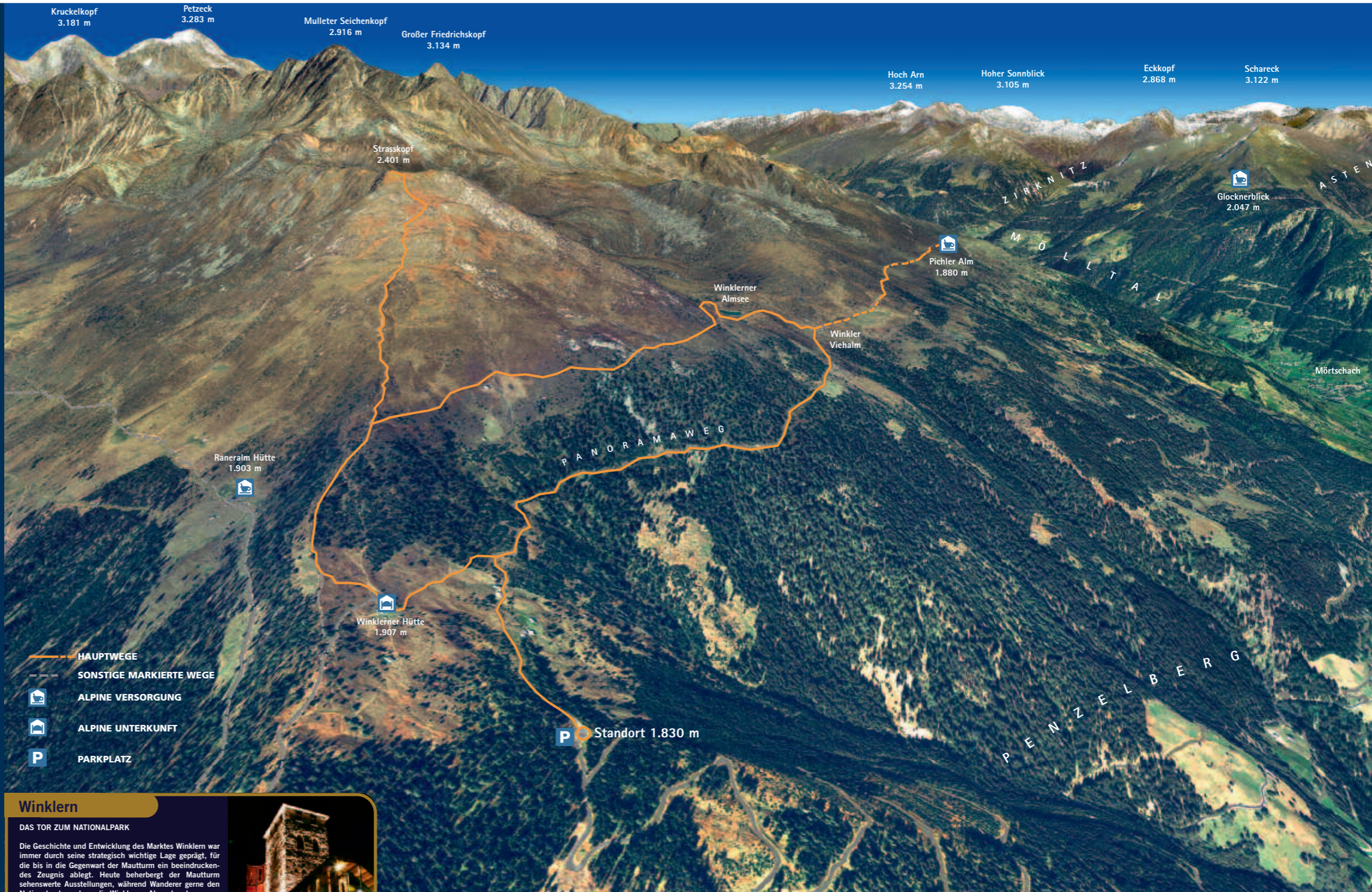


GEHZEIT: Panoramaweg: 4 Stunden (zur Pichler Alm und zurück)
Rundwanderweg Winklerner Almseen: 2 ½ Stunden
Strasskopf: 3 ½ Stunden (Auf- und Abstieg)

SCHWIERIGKEITSGRAD: leichte Bergwanderungen

EINKEHRMÖGLICHKEITEN: Winklerner Hütte (15 Gehminuten);
Pichler Alm (Endpunkt Familienwanderweg);
Raneralm Hütte (auf der Osttiroler Seite: ½ Stunde von der Winklerner Hütte)

AUSRÜSTUNG: Regen- und Kälteschutz; festes Schuhwerk



Nationalpark Hohe Tauern

Der größte Nationalpark der Alpen erstreckt sich mit einer Schutzgebietsfläche von 1.856 km² über weite Bereiche des Gebirges der Hohen Tauern in den drei Bundesländern Kärnten, Salzburg und Tirol. 1981 gegründet, bewahrt der Nationalpark Hohe Tauern eine der letzten großflächigen, von menschlicher Nutzung weitgehend unberührten Naturlandschaften Mitteleuropas für kommende Generationen.



Kärntner Nationalparkfonds Hohe Tauern
Tel.: +43 (0) 4825 6161

www.hohetauern.at

Winklern

DAS TOR ZUM NATIONALPARK

Die Geschichte und Entwicklung des Marktes Winklern war immer durch seine strategisch wichtige Lage geprägt, für die bis in die Gegenwart der Mautturm ein beeindruckendes Zeugnis ablegt. Heute beherbergt der Mautturm sehenswerte Ausstellungen, während Wanderer gerne den Nationalpark rund um die Winklerner Alm erkunden.



Marktgemeinde Winklern
Tel.: +43 (0) 4822 227-16
Web: www.winklern.at

www.facebook.com/hohetauern
www.hohetauern.at

Illustration: Hanspeter Kainrath Nationalparkfonds Hohe Tauern, Döllach 14, 9943 Großbachmann
Konzeptplan: G. Messing, Gestaltung: Gerdin Dorner, Fotos: NP Hohe Tauern, K. Dorner

